

ZPRAVODAJ OÚ SMILOVICE

Červen 2024

UZAVÍRKA ŽELEZNIČNÍHO PŘEJEZDU

V termínu od 13.7.2024 do 17.7.2024 bude prováděna oprava železničního přejezdu na silnici I/38 v Újezdě. Z tohoto důvodu bude úplná uzavírka komunikace. Objízdná trasa povede přes místní část Rejšice a Smilovice. Na místní komunikace budou umístěny dopravní značky se zákazem vjezdu a vjezd bude umožněn pouze rezidentům (místním).

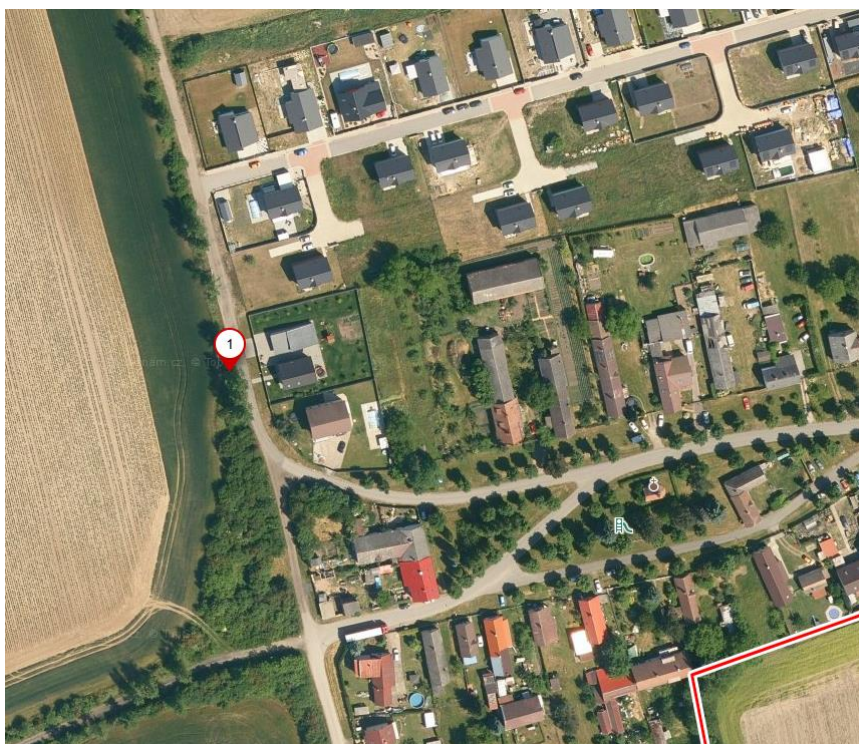
PRODEJNA SMILOVICE

Dne 10.7.2024 by měla být znovu otevřena prodejna potravin ve Smilovicích. Původně mělo být otevřeno v průběhu měsíce června, ale bohužel z vážných rodinných důvodů byl termín otevření nájemcem posunut.

STROMY ÚJEZDEC

V místní části Újezdec došlo, bohužel, k úmyslnému poškození čtyř vzrostlých topolů. Do topolů někdo navrtal otvory a použil chemický přípravek k jejich likvidaci. Z výše uvedených důvodů vás chci poprosit o informace, zda někdo neviděl v průběhu měsíců duben – červen podezřelé aktivity v místě poškozených topolů. Pokud ano, prosím o předání informace starostovi obce. Celá událost byla nahlášena PČR a bylo podáno trestní oznámení na neznámého pachatele.

Místo události je označeno v přiložené mapce.



KAPLIČKA ÚJEZDEC

Na dubnovém veřejném zasedání byl vznesen dotaz na možnost opravy kaple v místní části Újezdec. Na tomto zasedání bylo řečeno, že s opravou se počítá, a proto mě zarazilo, že stejná osoba, které byl dotaz zodpovězen, doručila začátkem června na obecní úřad žádost o vyjádření k možnosti rekonstrukce, na které je podepsáno cca 30 občanů. Nevím, jestli občané, kteří tuto žádost podepisovali, byli o této skutečnosti informováni. V jednom z bodů žádosti je poukazováno na rozbité okno. Toto rozbité okno je v řešení od měsíce února 2024, v žádném sklenářství v blízkém okolí nebyl nikdo schopen opravu okna zrealizovat. Následně byla zajištěna firma, která není z okolí, ale je schopna okno opravit. Sklo ve stejném reliéfu a barvě už se mnoho let nevyrábí, a proto je objednané sklo do obou oken, která jsou směrem k silnici. Bohužel i náhražka původního skla se vyrábí na zakázku a výroba rozhodně není otázkou pár týdnů.

VELKOOBJEMOVÉ KONTEJNERY NA BIOODPAD

Velkoobjemové kontejnery na biologický odpad, které jsou umístěny v každé místní části, jsou určeny pouze pro odpad rostlinného původu **bez příměsi větví a ostatního odpadu jako je kamení, cihly, atd.** Odpad z kontejnerů je kompostován a je využíván jako hnojivo na pole, ale pokud jsou v kontejnerech předměty, které tam nepatří, nemůže obec odpad likvidovat tímto způsobem, což zvýší náklady obce na odpadové hospodářství, potažmo poplatky za odpady. Na větve a dřevo je přistaven velkoobjemový kontejner ve sběrném místě v Újezdě. Popřípadě, pokud je větví menší množství, je možné je odložit **vedle** kontejneru.

Kontakt na správce sběrného místa je uveden v závěru zpravodaje

Ve dnech 15.7. – 19.7. 2024 bude kancelář hospodářky OÚ Smilovice pro veřejnost uzavřena z důvodu dovolené.

Kontakty pro potřeby občanů:

sběrný dvůr Újezd (p. Urban) – 728 264 853

poruchy VaK Nymburk – 325 513 804, poruchy ČEZ – 800 850 860, plyn poruchy – 1239

OÚ Smilovice – 326 357 286 – kancelář hospodářky

607 669 612 – starosta obce

www.obecsmilovice.cz